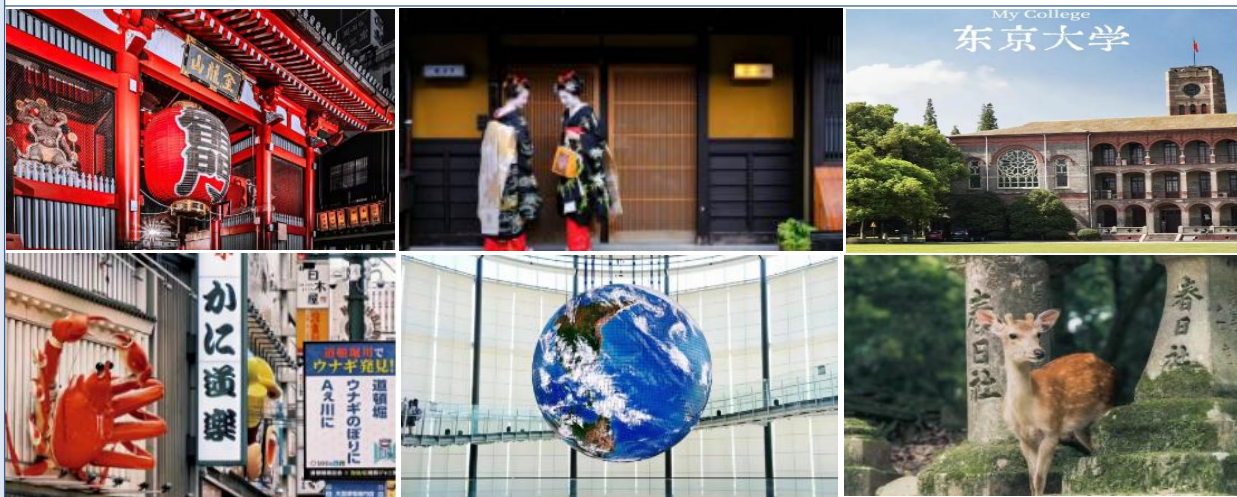


童趣日本|本州亲子6日游

东京/富士山/京都/奈良/大阪

航空公司	南方航空 正班直飞	签证种类	日本团队旅游签证
用车	空调旅游巴士	舒适酒店	当地4星酒店 升级1晚温泉酒店 2晚东京市区酒店+2晚大阪市区酒店
餐食	早餐：酒店内早餐 正餐：中日餐相结合，餐标1500日元/人		

- 行程特色**
- 【活力乐园】自由选择【大阪环球影城】+【东京迪士尼乐园】+【富士急乐园】
 - 【科技博览】日本科学未来馆，遇见机器人明星，走进宇宙空间站
 - 【传统文化】寿司制作体验+茶道体验
 - 【博文探索】双学府饱览——参观【东京大学】+【京都大学】
 - 【食在日本】特色京都料理+寿司餐+温泉餐+鳗鱼饭
 - 【享住日本】东京/大阪市区酒店两晚连住 特别安排一晚日本人才去的日式温泉旅馆
 - 【原味日本】祇园花见小路来一场与艺伎的邂逅
 - 【特别体验】日本新干线快速列车，欣赏日本本州全景风光，了解当地风土人情



天数	简版行程	餐食			酒店
		√	×	×	
Day1	抵达大阪，接机后搭乘新干线前往东京	×	×	×	东京市区酒店
Day2	上午：参观东京大学-科学未来馆 下午：浅草雷门寺-银座自由购物或东京迪士尼乐园（2选1）	√	×	×	东京市区酒店
Day3	富士山山中湖-忍野八海-富士急乐园-寿司制作体验	√	√	√	滨松温泉酒店
Day4	奈良公园-祇园花见小路-京都大学参观-茶道体验-综合免税店	√	√	√	大阪市区酒店
Day5	大阪自由活动，可自行前往【大阪环球影城】或自由购物	√	×	×	大阪市区酒店
Day6	大阪返回沈阳	√	×	×	无



Day01	沈阳-大阪关西 参考航班：CZ611 08:35-12:00					
餐食	早餐	敬请自理	午餐	敬请自理	晚餐	敬请自理
住宿	住宿：东京市区酒店					
行程	<p>沈阳桃仙国际机场集合，搭乘国际航班飞往大阪机场，抵达后导游接机，乘坐日本新干线，开始期待已久的日本之行，入住东京酒店休息。</p> <p>大阪-东京【新干线体验】：（约2.5小时）日本的高速新干线是日本旅行中最快捷、最方便的交通方式，列车体验座位宽敞舒适，免费提供WIFI，环境安静整洁，沿途风光极美，可观看各色建筑，也可以看到云雾缭绕、和房屋农田相映成趣的富士山风景。</p>					



Day02	东京					
餐食	早餐	酒店内	午餐	敬请自理	晚餐	敬请自理
住宿	住宿：东京市区酒店					
行程	<p>早餐后上午游览【科学未来馆】、【东京大学参观】</p> <p>【科学未来馆】：汇集21世纪各领域的尖端科技的科学未来馆，宣扬的宗旨是使科技成为丰富我们生活的文化，并为社会全体成员所共享。每个展厅都有科学交流员以及志愿者进行现场讲解，并与观众进行多种互动实验，使参观者在亲身体验尖端科技的同时，思考科技的意义并展望科技的未来。</p> <p>【东京大学参观】：东京大学诞生于1877年，是一所本部位于日本东京都文京区的世界级著名研究型综合大学。作为日本最高学术殿堂和七所旧帝国大学之首，其在全球都享有极高的声誉。</p> <p>下午两条线路二选一</p> <p>线路一：浅草雷门寺+银座自由购物</p> <p>【银座】：银座日本最具代表性的察华商圈，与巴黎香谢丽舍大街、纽约第五大道齐名，是世界三大繁华购物街之一。银座共有8条大街，中央大街贯通一丁目到八丁目，其中四丁目的十字路口最</p>					

繁华。这里聚集了爱马仕、路易威登等世界顶级大牌的旗舰店以及很座三越、和光等高档百货商场等。银座附近有日比谷公园，逛累了可以在此休息，再往西北就是皇居，另外从银座往东南走十几分钟就能到有名的筑地市场。

【浅草雷门寺】：浅草寺创建于628年，为日本观音寺总堂。东京最著名、最古老的寺庙，也是日本的门脸浅草的象征。入口处挂着写着“雷门”字样的巨大灯笼这里的象征。浅草寺寺内有一座在公元628年偶然被当地渔民打捞的观音金像，周围有雷门、五重塔等著名古迹。

线路二：畅游【东京迪士尼】（含往返接送，门票自理）

【东京迪士尼】：东京迪士尼度假区是一座拥有多家设施的大型主题度假区。包括「东京迪士尼乐园」、「东京迪士尼海洋」这两座风格各异的迪士尼主题乐园、三家迪士尼饭店、多家官方饭店、一座综合型商业设施「伊克斯皮儿莉」以及环绕度假区运行的便捷单轨电车等。不仅能为广大游客提供畅游园区的欢乐体验，同时透过住宿服务让游客得到购物、美食等多元化的度假体验。旅游接站巴士会在晚上19:00点准时返回酒店，请按时上车，如错过用车，请自行回到酒店。



Day03	东京-富士山					
餐食	早餐	酒店内	午餐	包含	晚餐	包含
住宿	滨松温泉酒店					
行程	<p>早餐后，前往【富士山山中湖】游览，之后前往【忍野八海】，被誉为日本小九寨沟美称。游玩【富士极乐园】（含首道门票），后体验【寿司制作】。</p> <p>【富士山山中湖】：山中湖是富士山一侧的淡水湖,为富士五湖中最大的湖泊,也是海拔最高的一湖。这里以避暑胜地而闻名,小木屋及别墅鳞次栉比。</p> <p>【忍野八海】：忍野八海是日本山梨县山中湖和河口湖之间忍野村的涌泉群。因为错落有致地散布着八个清泉，“忍野八海”故而得名且名扬四方，代替不退任何费用,敬请知晓!</p> <p>【富士急乐园】（含首道门票）：位于日本富士山脚下，拥有许多世界知名的过山车和游乐设施，是日本最受欢迎的游乐园之一。这里不仅有惊险刺激的游乐项目，还有精美的景观和独特的文化氛</p>					

围，天气晴朗时，可以在主题乐园里饱览富士山的美景，吸引来自世界各地的游客。

【寿司制作体验】：专业的寿司师傅在欢乐的带有表演性质的教学之中，教给学员们寿司制作的方法，会不会做寿司并不重要，重要的是在过程中幸福的感觉。品尝自己亲手制作的寿司，相比寿司店里买来的，别有一番风味。



Day04	奈良-京都-大阪					
餐食	早餐	酒店内	午餐	包含	晚餐	包含
住宿	大阪市区酒店					
行程	<p>早餐后，前往【奈良公园】-【祇园花见小路】-【京都大学参观】-【茶道体验】-【综合免税店】</p> <p>【奈良公园】 奈良公园拥有占地 660 公顷的辽阔区域，园内保留了从天平时代延续下来的东大寺、兴福寺、春日大社、正仓院等国宝级的名胜寺院，现金更列为世界遗产。此外，园中春日大社饲养了大批梅花鹿群，被日人视为神的化身，因而受到当地人的细腻照顾，也因如此，这里常被称为奈良鹿公园的原因。</p> <p>【祇园花见小路】 祇园位于八坂神社前，鸭川到东大路通之间的四条通沿街，是京都有名的艺伎区。白天可以在茶室，餐厅里消遣或者看看土特产商店，到了傍晚灯笼闪烁时，还经常会碰到行色匆匆的艺伎与你擦肩而过。古朴的建筑，这里的街道和建筑大多维持着旧时的样貌，是感受京都古韵的好地方。</p> <p>【京都大学参观】 简称京大，是本部位于日本京都市左京区的世界顶尖综合研究型国立大学。其是日本超级国际化大学计划(A类)、指定国立大学、学术研究恳谈会、研究大学强化促进事业、世界顶级科学研究中心计划，获得过11个诺贝尔奖、为亚洲各国里获得诺贝尔奖最多的大学。</p> <p>【茶道体验】 「茶道」是日本的传统文化代表之一，也是日本最传统的表演艺术，它需要在制作茶艺的过程中怀有一颗「热情款待」的心和「孤独感」的精神。现在茶道不仅在日本流传着，乃至海外全世界都广为人知。体验日本茶道文化，亲手制作一杯正宗日式抹茶。</p> <p>【综合免税店】 日本人气产品免税专门店，客人可自由选购各种日本国民之健康流行食品及各种日本手信。这里提供日本高质量的药品、珍珠、化妆品、电器品、日本传统艺术品，种类繁多，自用赠</p>					

礼两相宜。



Day05 大阪一天自由活动

餐食	早餐	酒店内	午餐	敬请自理	晚餐	敬请自理
-----------	-----------	------------	-----------	-------------	-----------	-------------

住宿 大阪市区酒店

行程

大阪一天自由活动 (不含餐、车、导游、门票)。
您可自行前往【大阪环球影城】的欢乐世界，各式各样的街道风景和五花八门的当红炸子鸡电影卡通人物，不论大人小孩，主题乐园洋溢着让您体验到神奇又另人感动的梦！
或前往【心斋桥】【道顿堀】大阪最大的购物区自由购物！这里集中了许多精品屋和专卖店，从早到晚熙熙攘攘，以带有拱廊设施的心斋桥筋商店街为中心发展起来。这里大型百货店、百年老铺、各种小店铺鳞次栉比。号称日本厨房的大阪，道顿堀美食街是绝对不能错过的。在这里各种美食的招牌每天都招来川流不息的人潮，许多著名的小吃像金龙拉面、章鱼烧、回转寿司、河豚肉等在这都可以吃到。在道顿堀美食街，有来自全日本的山珍海味。

Day06 大阪-沈阳 参考航班：CZ612 13:00-15:05

餐食	早餐	酒店内	午餐	敬请自理	晚餐	敬请自理
-----------	-----------	------------	-----------	-------------	-----------	-------------

住宿 无

行程 早餐后，前往大阪机场，搭乘国际航班回到沈阳，结束美妙的日本之旅！

温馨提示：

特别声明：根据日本最新法规规定，大巴每天行车不能超过10小时（包括进出车库时间）无论以任何原因超出行车时间（包括堵车，大自然等因素如暴雨，暴雪，山体滑坡等或其他原因造成的停留），未完成行程将被自动而合法的删除，请各位客人敬请谅解。

一是上述行程在景点不减少的前提下顺序导游会根据实际情况进行调整，敬请谅解！！

二是上述行程中航班、景点、酒店、餐厅等可能会因为天气、交通管制、临时休业、罢工等突发事件或不可抗力原因而需要做出顺序调整、取消或更换；

因上述不可抗力等原因而导致航班延误、行程更改、滞留或行程提前结束时，旅行社会根据实际情况作出积极、适当处理。若因此而产生费用，超出已交旅行团费部份的由游客自行承担。

费用包含	费用不包含
1. 签证费、往返国际机票、出入境机场建设税 2. 当地市区4星酒店双人间住宿，升级一晚温泉酒店 3. 境外旅游巴士费用及日籍司机服务（根据实际收客人数，适当调整车型）； 4. 中文导游、行程中所列景点第一门票 5. 行程内所列用餐；特色京都料理+山中湖寿喜锅+温泉餐+鳗鱼饭 6. 旅游人身意外伤害保险,旅行社责任险	1. 护照费用； 2. 洗衣，理发，电话，传真，饮料，烟酒，洗熨、付费电视，行李搬运等境外个人消费费用； 3. 旅游者因违约、自身过错、自由活动期间内行为或自身疾病引起的人身和财产损失； 4. 服务包含项目未提到的其它一切费用。
购物：综合免税店	自费：无
服务标准说明	
<p>1、景点说明： 行程中未标注“入内参观”的景点均为游览外观；入内参观景点均含首道门票；郑重承诺：行程景点实际游览时间以行程中标注时间为准，且不少于所标注的时间！</p> <p>2、行程说明：</p> <p>(1) 公司保留对上述行程的最终解释权，请以出发前确认行程为准，本公司有权对上述行程次序、景点、航班及住宿地点作临时修改、变动或更换，不再做预先通知，敬请谅解；</p> <p>(2) 如遇部分景点节假日休息或庆典等，本社有权根据实际情况调整行程游览先后顺序，以尽可能保证游览内容。行程中所注明的城市间距离，参照境外地图，仅供参考，我社视当地交通状况进行调整；行程中所列航班号及时间仅供参考，将根据实际情况做出合理的调整；但客观因素限制确实无法安排的，敬请各位贵宾理解与配合；</p> <p>(3) 由于团队行程中所有住宿、用车、景点门票等均为旅行社打包整体销售，因此若游客因自身原因未能游览参观的则视为自动放弃，旅行社将无法退费用；</p> <p>(4) 旅游期间，尽量避免到偏僻的地方。出行时尽量结伴而行，以便相互照顾。留意下榻饭店的名称和地址，最好向前台索取一张饭店名片，随身携带，以便外出后能够顺利回到酒店。请您在境外期间遵守当地的法律法规，以及注意自己的人身安全；</p> <p>(5) 根据国际航班团队搭乘要求，团队通常须提前3小时到达机场办理登机手续，故国际段航班在当地下午15点前（含15点），晚间21点前（含21点）起飞的，行程均不含午餐或晚餐；</p> <p>(6) 根据日本法律规定，导游和司机每天工作时间不得超过10小时；</p> <p>(7) 观光时，大件行李可放在旅游车上，贵重物品一定随身携带，以免丢失；</p> <p>3、酒店标准：</p> <p>(1) 日本酒店没有星级标注，总体上特别小：大厅小、房间小卫生间小；</p> <p>(2) 每个晚上入住的酒店不能确保都在市区内；</p>	

4、餐食说明：

退餐标准：餐食不用不退费；

5、保险说明：

我社所上为旅行社责任险，其他保险建议客人根据自身情况投保；

6、退费说明：

(1) 如遇天气、战争、罢工、地震等人力不可抗力因素无法游览，我社将按照旅行社协议，退还未游览景点门票费用，但赠送项目费用不退；

(2) 游客因个人原因临时自愿放弃游览，酒店住宿、餐、车等费用均不退还；

7、补费说明：

(1) 如遇航空公司政策性调整机票价格，请按规定补交差价。机票价格为团队机票，不得改签换人退票；

(2) 如果旅游目的地国家政策性调整门票或其他相关价格，请按规定补交差价；

8、其他说明：

我社处理游客意见以游客交回的《贵宾意见反馈单》为依据，请您秉着公平、公正、实事求是的原则填写《贵宾意见反馈单》。

温馨提示

- 日本气温与中国气温相近，具体城市天气可上网查询
- 日本与中国时差为1小时，早于中国时间，如日本13:00=中国12:00
- 出外旅游，可能会因水土不服而令身体感到不适，所以客人应准备些常用的药品，若您长期服用某类药品，必须带足药物，以防万一
- 日本车辆全部靠左行驶，过马路时要严守交通信号，以保证安全
- 日本境内人民币、美金不流通，请备足日元。在日本国内兑换日元汇率比中国要高一些
- 日元换算方式：1万日元 * 0.060（汇率，以实际为准）=500元RMB
- 日本电压为110伏。插座多数为两扁角插头，一般国内两项插头均可使用。
- 电话：手机开通国际漫游在日本可使用。
- 护照是您在境外唯一合法的身份证明，一旦丢失，补办非常耗时而且将严重影响到您的观光日程，为防止丢失及其他情况的出现，旅游团统一保管
- 中国海关规定，在中国出境最多可携带人民币2万元或等额5000美金的外币