



# 恭贺新春

HAPPY NEW YEAR



东莞五星【丰泰花园温泉酒店·13+温泉池·网红小火车】、【南沙七彩油菜花田·十九涌海鲜市场】

吃足3餐【超丰盛自助海鲜晚餐·三文鱼生蚝任吃】、【广东四大园林可园·松山湖公园】、纯玩美食两天



活力产品设计，满足你多个愿望：A 享受旅程 B 豪华酒店 C 无限温泉 D 吃足3餐 E 休闲舒适

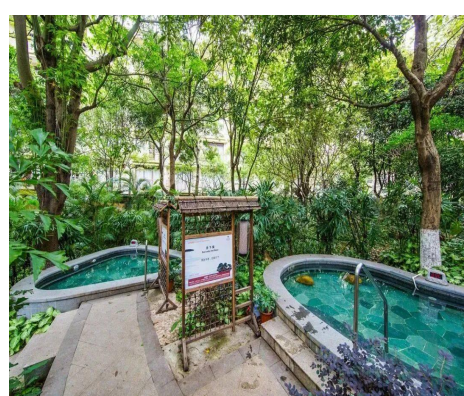
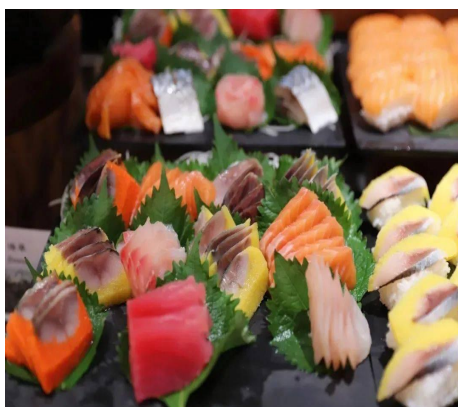
★**东莞虎门丰泰花园酒店**：东莞首家获得鲁班奖的挂牌五星酒店，酒店依山傍水，充分运用了热带雨林风情的设计元素，延续了源于自然，还于自然的风格，素有东方建筑文化艺术酒店美誉。康体设施包括东莞热带雨林温矿泉13个、24小时健身房、大型室外游泳池、儿童嬉水池、环湖绿道等。

★**热带雨林温矿泉**：2016年倾情打造的东莞“热带雨林温矿泉”，结合现在流行的温泉文化——男泡中药、女泡果蔬，是休闲旅游的不二选择。

★**吃足3餐**：超丰盛海鲜自助海鲜自助晚餐，三文鱼生蚝不限量+自助早餐+特色农家风味宴。

★**特别安排**：岭南四大园林【东莞可园】；南沙七彩油菜花田，十九涌海鲜市场购买物美价廉海鲜，畅玩松山湖公园！

★**活力品质出游**：活力假日精心策划线路，全程我社导游热情贴心服务使您旅途无忧！吃好，住好，游好是我们的宗旨！还您开心快乐假期，寻找都市人最好的解压方式。



第 1 页 共 6 页

大良总店：大良碧溪路宏景楼三期5-6号铺  
容桂分店：容桂桂洲大道鹿茵豪园首层5号  
杏坛分店：杏坛河北四路南13号首层之一  
北滘分店：北滘镇东基路158号

TEL: 22308081, 22308082, 22308093  
TEL: 29382561, 29382562, 29382563  
TEL: 27784601, 27784602, 27784603  
TEL: 26669957, 26669967, 18029322371



# 恭贺新春

HAPPY NEW YEAR



行程安排

**第一天：顺德-东莞 食宿安排：午餐：特色风味宴**

**晚餐：丰盛自助海鲜晚餐**

**住宿：东莞首家获得鲁班奖的挂牌五星：东莞丰泰花园酒店标准房**

**早上：**请各位贵宾于指定地点上车，在我社导游陪同下，乘车前往**东莞**。

**上午：**前往【**东莞市松山湖景区**】，作为国家 4A 级旅游景区，松山湖景区拥有松湖烟雨、松湖花海、状元笔公园等众多景点，坐拥 8 平方公里的淡水湖和 14 平方公里的生态绿地，保持着完好的充满岭南气息的原生态绿地，绿化覆盖率超过了 60%。8 平方公里水面的松山湖，四周峰峦环抱，湖面烟波浩渺。另可沿湖边远观华为欧洲小镇，中式欧式美景完美融合。

**中午：**午餐品尝当地特色【农家风味宴】。

**下午：**前往游览【东莞可园】（包含免费首道大门票，不含收费小景点门票），可园始建于清道光三十年（1850 年），占地面积 2200 平方米，是岭南园林的代表，与清晖园、余荫山房、梁园合称清代“岭南四大园林”。东莞可园以“小巧玲珑、设计精巧”著称，将住宅、庭院、书斋等艺术地揉合在一起。在三亩三土地上，厅堂轩院一应俱全。园林布局高低错落，是岭南园林之珍品。东莞可园是保存较完整的岭南四大名园之一。

前往入住东莞五星级酒店【东莞虎门丰泰花园酒店】（赠送酒店内单次小火车游园体验），东莞首家获得鲁班奖的挂牌五星酒店，酒店依山傍水，充分运用了热带雨林风情的设计元素，延续了源于自然，还于自然的风格，素有东方建筑文化艺术酒店美誉。康体设施包括东莞热带雨林温矿泉、24 小时健身房、大型室外游泳池、儿童嬉水池、健康会馆、KTV、沐足、及孔雀观赏园、环湖绿道等。

**晚上：**享用【超丰盛海鲜自助晚餐】（根据实际情况可能会分批安排，以实际为准），三文鱼、生蚝、希鲮鱼、西冷牛排、猪扒、鸡扒、仓鱼、黄花鱼... 各式各样的美味，之后自由前往浸泡【温泉】，也可以欣赏酒店烟花汇演，感受浓浓的春节氛围。

**第二天：东莞—顺德 食宿安排：早餐：√**

**午餐：×**

**住宿：顺德温暖的家**

**上午：**酒店内享用自助早餐。（自助早餐 07：00-10：00 ）。早餐后自由享受温泉，收获温馨小时光。前往【南沙东涌镇七彩油菜花田】，几十亩地全都是油菜花，就在路边免费打卡！2 月中正是花最好看的时候，赶紧带上喜欢的人去看一看！（此为免费景点，花期受天气影响，观赏效果不佳我社不负任何责任）。

**中午：**抵达【**番禺万顷沙·十九涌**】午餐自理，十九涌是上世纪由当地人和知青，在珠江的出海口耕沙筑堤，抛石砌围，这是一个让滩涂变绿洲，人力将沧海化为桑田的的奇迹。因此番禺万顷沙的农产品特别丰富。

**下午：**游览【**渔人码头**】位于咸淡水交界处，是在珠江的出海口看着这一片广阔的土地，对面就是南沙湿地公园，很难想像这里原来是荒芜的沙洲滩涂。这里有物美价廉的水果、海鲜的摊档，一应俱全。游览行程结束后，乘车返回顺德，结束愉快的度假旅程。

第 2 页 共 4 页

大良总店：大良碧溪路宏景楼三期5-6号铺  
容桂分店：容桂桂洲大道鹿茵豪园首层5号  
杏坛分店：杏坛河北四路南13号首层之一  
北滘分店：北滘镇东基路158号

TEL: 22308081, 22308082, 22308093  
TEL: 29382561, 29382562, 29382563  
TEL: 27784601, 27784602, 27784603  
TEL: 26669957, 26669967, 18029322371



# 恭贺新春

HAPPY NEW YEAR



\*\*\*\*\* 祝您：旅途愉快！ \*\*\*\*\*

春节出发：2月17（初一）、18（初二）、19（初三）、20（初四）、21（初五）日 活力自组，45人/车以上成团

超丰盛海鲜自助晚·三文鱼 东莞丰泰花园酒店·无限温泉	成人团费 (两人一室)	1.4米以上 成人不占床	1.2-1.4米小孩团费	1.2米以下小孩
		不占床, 含全价正餐、 含1次温泉门票	不占床, 含自助半价早餐 晚午餐、含1次温泉门票	不占床, 不含早餐+ 温泉, 超高自理
2月22-23 (初六-初七)	¥399			
2月17、18、19、20 (初一-初四)	¥449	¥439	¥359	¥289

**备注:**

- 一、1.2米以下小孩：含全价围桌正餐、含车位、杂费、导游费等。不含自助早+温泉费用（酒店规定1.2米以下免费，超高自理）。
- 二、1.2-1.4小孩：含小孩自助早午晚餐费用、围桌正餐、车位、小孩1次温泉门票（超高自行补差价）。
- 三、1.4以上不占床成人：含全价自助早午餐晚餐费用、围桌正餐、车位、1次温泉门票费用。

**报价包含 POWER TOUR**

- 1. 交通：顺德往返空调旅游车。 组团社将根据团队人数安排空调旅游车，保证每人1个正座。
- 2. 住宿：入住**东莞丰泰花园酒店·标准房**（具体以酒店安排为准）（每成人一个床位）。酒店住宿若出现单男单女，团友须听从导游安排住房，游客需独自入住一间房须出发前说明，并报名时**补房差270元/人**。
- 3. 导游：全程导游陪同。
- 4. 门票：行程内所列的景点门票（注明自理的除外）；
- 5. 餐饮：**吃足3餐，1酒店自助晚餐168元/人+1正餐350元/围+1酒店自助早餐。**
- 6. 保险：10万元旅行社责任险；

**报价不含 POWER TOUR**

- 1. 合同内注明自费项目的费用，合同未注明由我社支付的费用（如晚上自由活动期间发生的费用）。
- 2. 住宿期间的洗衣、电话、酒水饮料费、个人伤病医疗费等。
- 3. 客人应妥善保管自己的行李物品（特别是现金、有价证券以及贵重物品等）。如有遗失我社不承担责任。
- 4. 因交通延误、罢工、天气或更改时间等不可抗力原因所引致的额外费用。
- 5. **个人意外险：国家旅游局强烈建议游客出游前自行购买旅游保险，保费3元/人/天，最高保额20万元。**

**备注 POWER TOUR**



1. 以上报价按 **45 人以上成团报价**。如人数不够或不可抗力的因素无法出团，我社将提前 2 天（含出发当天）通知客人，改期、改线或全额退回团费，不做任何赔偿根据《广东省旅游合同》旅途过程中如遇旅行社不可控制因素（如塌方、天气、车辆故障等原因）造成行程延误，旅行社不承担责任。
2. 本团**不发旅行袋及旅游帽，只派发矿泉水**。（温馨提示：我社响应环保已取消赠送旅游帽，如客人需要请自备）
3. 酒店泡温泉，泳池等配套需自备泳衣才能下水，请团友自备泳衣裤（酒店如因季节暂停开放，恕不另行通知）。
4. 酒店**床位+早餐+晚餐**为套票形式，若自动放弃，不退任何费用。

#### 特别约定

- 1、行程中景点图片来自网络，或许与实际有差异，仅供参考。酒店、餐厅菜式也因季节性原因有所区别，仅供参考。
2. 组团社已经按照国家规定购买了旅行社责任保险。
3. 组团社可以根据实际情况，在保证行程景点游览的前提下，对景点的游览顺序作合理的调整。
- 4、行程表及备注内容、《广东省国内旅游组团合同》不可分割的一部分，自双方签字或盖章之日起生效。

旅游者（客人）声明：本人及本人代表以上所列参团的全体同行者，同意按约定的内容执行，现予以签字确认。

旅游者（代表）签字：

旅行社（经办人）盖章：