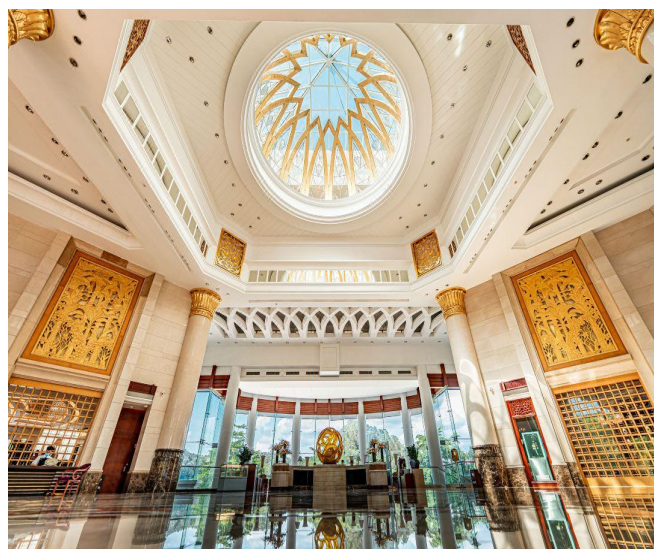




## 2晚超五星·一线海景·五星温泉·壕叹412元海鲜自助晚

山海新地标·深圳美景酒店排名榜第一【深圳美高梅酒店·全海景阳台房·户外双泳池·美高梅M秀·无限进出小梅沙沙滩】

东莞TOP1酒店【三正半山温泉酒店·独立阳台房·皇家温泉·38个泡池】、吃足5餐【412元超丰盛海鲜自助晚】、纯玩美食三天

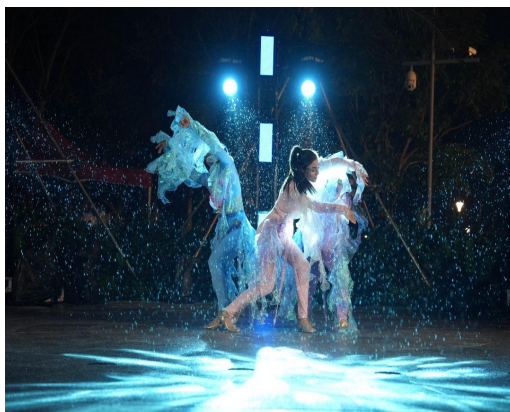


活力产品设计，满足你多个愿望：A 享受旅程 B2 晚奢华酒店 C 户外双泳池 D 超丰盛早餐+自助海鲜晚

★**广东首家美高梅酒店·亮相即度假新地标**：全新开业，绝美海景媲美马代·【深圳美高梅酒店·一线海景阳台房·日间可赏海上日出，夜间沉浸海风夜色，畅玩户外双泳池·无限进出小梅沙沙滩】，深圳美高梅酒店倚靠东部黄金海岸线上的“美丽传奇”小梅沙，成为东部滨海度假酒店的全新目的地。观看源自拉斯维加斯的美高梅娱乐精神代表【M秀】，点亮深圳滨海绚丽之夜，精彩马戏、魔术互动、小丑表演、火舞等热情活力的表演秀随时随地上演。

★**东莞塘厦三正半山温泉酒店**：东莞塘厦三正半山温泉酒店是东莞首家获得“全国五星级温泉旅游企业”称号的温泉度假酒店占地面积 21 万平方米，绿化覆盖率达 80%，青山绿水的自然环境与布局精巧的建筑相得益彰。

★**吃足 5 餐**：【412 元/人超丰盛海鲜自助晚·生蚝鲍鱼蟹腿三文鱼红酒畅饮】、**特色烧鸡宴**，美味停不下来！





行程安排

**第一天：顺德—东莞** 午餐：特色烧鸡宴 晚餐：412元/人超丰盛海鲜自助晚·生蚝鲍鱼蟹腿三文鱼红酒畅饮  
 住宿：东莞五星塘厦三正半山温泉酒店标准房

早上：请各位贵宾于指定地点上车，在我社导游陪同下，乘车前往东莞。

上午：前往【**东莞市松山湖景区**】，作为国家4A级旅游景区，松山湖景区拥有松湖烟雨、松湖花海、状元笔公园等众多景点，坐拥8平方公里的淡水湖和14平方公里的生态绿地，保持着完好的充满岭南气息的原生态绿地，绿化覆盖率超过了60%。8平方公里水面的松山湖，**另可沿湖边远观华为欧洲小镇**，中式欧式美景完美融合。

中午：午餐品尝当地特色【**金牌烧鸡宴**】。

下午：前往入住【**东莞TOP1·塘厦三正半山温泉酒店**】，集休闲度假、亲子娱乐、康体养生、商务会议于一体。环境优越：酒店坐落于塘厦镇大钟岭湖畔，绿化覆盖率达到80%，拥有万亩城市生态保护林和天然湖面。



前往【**酒店温泉水世界**】，半山泉是山、水、溪、湖、园林的和谐一体，也是泳池、泳道与温泉泡池的完美融合。客人在这里，春夏秋冬，戏水泡泉。

在室外12000平方米的超大泳池区和38个温泉泡池之间恣意切换。

晚上：前往餐厅享用【**超丰盛海鲜自助晚餐**】（自助晚餐如人数多可能分批享用，以实际安排为准！**鲜挪威三文鱼刺身、生蚝、红酒、鲷鱼、吞拿鱼，青花鱼、大海虾，八爪鱼、铁皮石斛花旗参鸡汤...**），晚餐后自由浸泡温泉，感受最惬意度假生活！

**第二天：东莞—深圳** 早餐：√ 午餐：特色风味宴 晚餐：×

住宿：深圳美景酒店排名榜第一·超五星·美高梅酒店

早上：酒店内享用【**丰盛自助早餐**】，自由前往泳池、温泉中挥波舒展，释放繁杂工作的压力，约11点半退房。

中午：前往深圳午餐，享用【**特色风味宴**】。

下午：前往入住全新开业，绝美海景媲美马代·【**深圳美高梅酒店·一线海景阳台房·日间可赏海上日出，夜间沉浸海风夜色**】，深圳美高梅酒店倚靠东部黄金海岸线上的“美丽传奇”小梅沙，成为东部滨海度假酒店的全新目的地。酒店拥有宽敞舒适的现代化全海景客房及套房，从面积50平方米起的舒适豪华标准海景客房至面积390平方米的瑰丽格调的总统套房。栖居于此，体验宾至如归的松弛感，乐享面朝大海、枕风而眠的亲海时光。



入住后可以自由前往酒店G层直连海滩，凭房卡可无限次进出小梅沙沙滩（下午4点后禁入，次日可续玩）。畅玩户外泳池群：含1000㎡主泳池、恒温泳池、儿童泳池及水上乐园，全天开放。三大主题乐园：含室内游乐场、水上乐园及空中亲子乐园（开放时间09:00-21:00）。

晚上：晚餐自费自理，前往观看源自拉斯维加斯的美高梅娱乐精神代表【**M秀**】，即将点亮深圳滨海绚丽之夜，精彩



马戏、魔术互动、小丑表演、火舞等热情活力的表演秀随时随地上演。秉承“让娱乐动人”的品牌理念，将娱乐精神与待客之道完美结合。

第三天：深圳—顺德 早餐：√ 午餐：× 住宿：顺德温馨的家

上午：酒店内享用【丰盛自助早餐】，继续畅玩酒店设施，感受悠闲的独家生活！

中午：午餐安排【盐田海鲜街】自费自理，自由品尝鲜美的海鲜！

下午：行程结束后，高速车游大湾区“超级工程”【深中通道】跨越伶仃洋，是粤港澳大湾区的核心通道，是集“桥、岛、隧、水下互通”于一体的世界级集群工程，是珠三角“深莞惠”与“珠中江”两大城市群之间的公路直连通道。深中通道西起中山大桥、东至西人工岛，全桥上跨珠江口伶仃洋海域，全线采用双向八车道高速公路标准，项目总投资约为460亿元。返回顺德，结束愉快的度假旅程。

温馨提示：此为参考旅游行程，行程安排会根据具体路况做出合理的调整，导游有权根据实际情况对行程游览顺序作出合理调整，但不影响游览景点及原定标准。

\*\*\*\*\* 行程安排，在不减少景点的前提下，导游有权更改景点游览的先后顺序，请谅解\*\*\*\*\*

## 周六出发：10月8、11、15、19、22日 45人/团，活力自组！

2晚超五星酒店·豪吃5餐·一线海景 叹412元/人超丰盛海鲜晚·三文鱼鲍鱼！	成人团费 (两人一室)	1.4米以上 成人不占床	1.2-1.4米小孩	1.2米以下小孩
		不占床，含全价正餐	不占床，含自助半价早餐	不占床，不含早餐+ 门票，超高自理
东莞TOP1·塘厦三正半山温泉 深圳美景排名第一·美高梅酒店	¥1399	¥1099	¥699	¥359

- 备注：**
- 一、1.2米以下小孩：含全价围桌正餐、含车位、杂费、导游费等，不含自助早晚餐费用（酒店规定1.2米以下免费，超高自理）。
  - 二、1.2-1.4小孩：含小孩半价自助早晚餐费用、围桌正餐、车位（超高自行补差价）。
  - 三、1.4以上不占床成人：含全价自助早餐费用、围桌正餐、车位。



- 1. 交通：顺德往返空调旅游车。组团社将根据团队人数安排空调旅游车，保证每人1个正座。
- 2. 住宿：入住东莞三正半山温泉酒店·标准房+深圳排名第一·美高梅酒店标准房(每成人一个床位)。游客需独自入住一间房须出发前说明，并报名时补房差1000元/人。



3. 导游：全程导游陪同。
4. 门票：行程内所列的景点门票（注明自理的除外）；
5. 餐饮：**2酒店自助早餐 + 3个正餐（2正餐餐标为400元/围+1三正半山温泉酒店412元/人丰盛自助海鲜晚餐）。**
6. 保险：10万元旅行社责任险；

## 报价不含 POWER TOUR

1. 合同内注明自费项目的费用，合同未注明由我社支付的费用（如晚上自由活动期间发生的费用）。
2. 住宿期间的洗衣、电话、酒水饮料费、个人伤病医疗费等。
3. 旅游意外险3元/人。
4. 客人应妥善保管自己的行李物品（特别是现金、有价证券以及贵重物品等）。如有遗失我社不承担责任。
5. 因交通延误、罢工、天气或更改时间等不可抗力原因所引致的额外费用。

## 备注 POWER TOUR

1. **以上报价按45人/车报价。此为参考旅游行程，行程安排会根据具体路况做出合理的调整，**导游有权根据实际情况对行程游览顺序作出合理调整，但不影响游览景点及原定标准。根据《广东省旅游合同》旅途过程中如遇旅行社不可控制因素（如塌方、天气、航班延误、车辆故障等原因）造成行程延误，旅行社不承担责任！
2. 此为参考旅游行程，行程安排会根据具体路况做出合理的调整，导游有权根据实际情况对行程游览顺序作出合理调整，但不影响游览景点及原定标准。
3. **本团不发旅行袋及旅游帽，发矿泉水。**（温馨提示：我社响应环保已取消赠送旅游帽，如客人需要请自备）。

### 【特别约定】：

1. 行程中景点图片来自网络，或许因季节、天气变化与实际有差异。酒店、餐厅菜式也因季节性原因有所区别，仅供参考。
2. 组团社可以根据实际情况，在保证行程景点游览的前提下，对景点的游览顺序作合理的调整。
3. 《广东省国内旅游合同》中的约定如与本行程约定相冲突的，以本行程为准！

游客（客人）声明：本人及本人代表以上所列参团的全体同行者，对以上行程表及备注内容已详细阅读了解，同意按约定的内容执行，现予以签字确认。

旅游者（代表）签字：

旅行社（经办人）盖章：